




Eleonora Belloni

Università di Siena

eleonora.belloni@unisi.it

Il sistema integrato bicicletta-treno

- 
- La multi-modalità come risposta a una domanda complessa di mobilità
 - La European Mobility Week e “fai il giusto mix”
 - L'integrazione bici+treno per la mobilità dolce e per la mobilità urbana del futuro
 - Bici+treno uguale flessibilità/capillarità + percorrenza/velocità
 - +sostenibilità

► Un passato molto più multi-modale del presente

§ 66. — **Altri oggetti ed animali ammessi al trasporto come bagaglio** (Art. 45 T. C.). — I bicikli ed i tricikli a motore sono ammessi al trasporto come bagaglio agli stessi prezzi e condizioni, purchè privi della materia adoperata per il funzionamento del motore.

Le scimmie, i gatti, gli uccelli, purchè rinchiusi in gabbie, e le carrozzine da bambino sono ammessi al trasporto come bagaglio alle stesse condizioni, ma coll'aumento del 50 per 100 del prezzo stabilito pel bagaglio.

In via eccezionale, e salva revoca in ogni tempo, i gatti in ceste o gabbie sono ammessi anche nelle carrozze verso pagamento, per gatto e per chilometro, della tassa stabilita pel trasporto dei cani, a condizione che il proprietario li tenga sulle ginocchia e gli altri viaggiatori lo permettano.

In base ai seguenti prezzi si accettano pure per il trasporto nel vagone a bagagli i velocipedi, i velocimani a due ruote e le altre macchine congeneri in appresso specificate, sempre che spedite da viaggiatori partenti collo stesso treno:

L. 0,01392 per macchina e per chilometro per bicikli e velocimani sciolti od anche semplicemente imballati;

L. 0,02088 per macchina e per chilometro per bicikli e velocimani incassati o in gabbie, e per bicikli aventi più di un posto (tandems, triplettes, ecc.) e tricikli o quadricikli sciolti o in qualunque modo imballati od incassati

Il prezzo minimo per spedizione e per ogni macchina è di L. 0,70.

— **TABELLA B.**

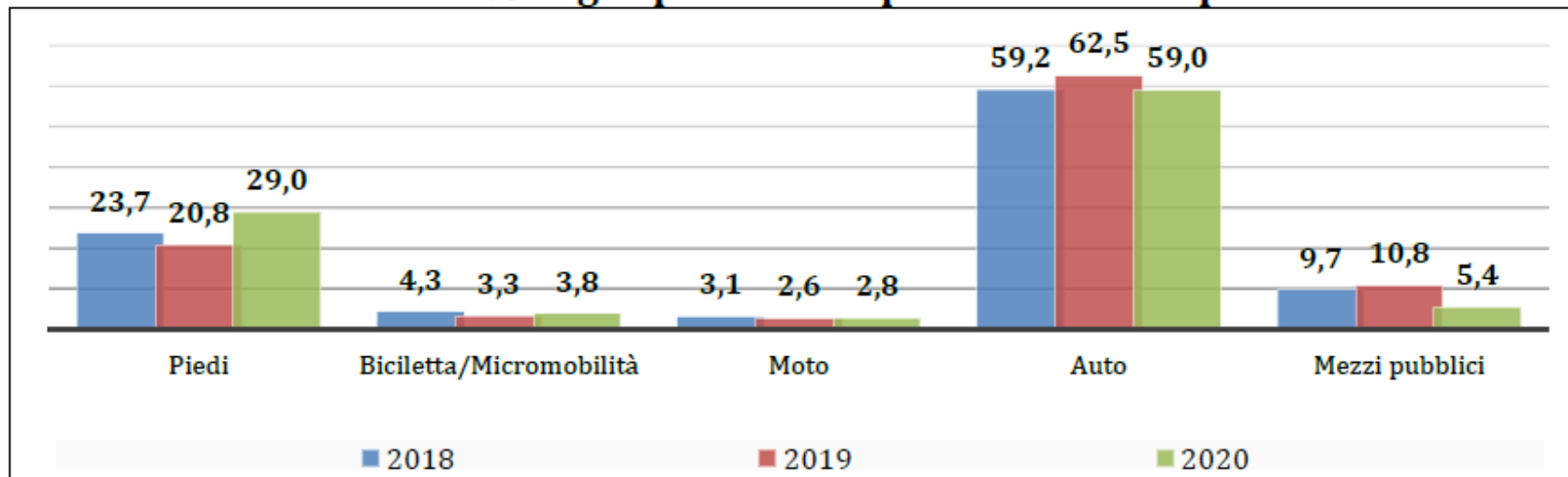
aggi di corsa semplice e del trasporto dei bagagli, cani e velocipedi ●


Di in	Prezzi in lire pei treni accelerati omnibus e misti a tariffa ordinaria in			Prezzi in lire pei treni diretti, acce- lerati, omnibus e misti a tariffa militare in			Prezzi in lire per trasporto del bagaglio 100 Kg.	Cani prezzi in lire per capo	Velocipedi + prezzi per macchina	Distanza in Km.			
	1 ^a classe	2 ^a classe	3 ^a cl.	1 ^a classe	2 ^a classe	3 ^a cl.							
a	b	c	d	e	f	g	h	i	j	l	m	n	o
1	0.15	0.10	0.10	0.15	0.10	0.10	0.05	0.05	0.05	0.70	0.05	0.70	1
2	0.30	0.20	0.15	0.25	0.20	0.15	0.10	0.05	0.05	0.70	0.05	0.70	2
3	0.40	0.30	0.20	0.35	0.25	0.20	0.10	0.10	0.05	0.70	0.10	0.70	3
4	0.55	0.40	0.25	0.50	0.35	0.25	0.15	0.10	0.10	0.70	0.10	0.70	4
5	0.65	0.45	0.30	0.60	0.45	0.30	0.15	0.15	0.10	0.70	0.15	0.70	5
6	0.80	0.55	0.35	0.70	0.50	0.35	0.20	0.15	0.10	0.70	0.15	0.70	6
7	0.90	0.65	0.45	0.85	0.60	0.40	0.25	0.15	0.15	0.70	0.20	0.70	7
8	1.05	0.75	0.50	0.95	0.65	0.45	0.25	0.20	0.15	0.70	0.20	0.70	8
9	1.15	0.85	0.55	1.05	0.75	0.50	0.30	0.20	0.15	0.70	0.25	0.70	9
10	1.30	0.90	0.60	1.20	0.85	0.55	0.30	0.25	0.15	0.70	0.25	0.70	10
11	1.45	1. >	0.65	1.30	0.90	0.60	0.35	0.25	0.20	0.70	0.30	0.70	11
12	1.55	1.10	0.70	1.40	1. >	0.65	0.35	0.30	0.20	0.70	0.30	0.70	12
13	1.70	1.20	0.80	1.55	1.10	0.70	0.40	0.30	0.20	0.70	0.35	0.70	13
14	1.80	1.30	0.85	1.65	1.15	0.75	0.45	0.30	0.25	0.70	0.35	0.70	14
15	1.95	1.35	0.90	1.75	1.25	0.80	0.45	0.35	0.25	0.70	0.35	0.70	15
16	2.05	1.45	0.95	1.90	1.30	0.85	0.50	0.35	0.25	0.75	0.40	0.70	16
17	2.20	1.55	1. >	2. >	1.40	0.90	0.50	0.40	0.25	0.80	0.40	0.70	17

«Comunicare» il trasporto bici+treno

- Dalla multi-modalità ad una «nuova modalità»
- Treno e bicicletta: alleati e non concorrenti
- Pensare «integrato» per pianificare «integrato»

Graf. 15 - Distribuzione % degli spostamenti per modo di trasporto utilizzato¹



- 
- In Olanda la bicicletta è il mezzo più utilizzato per gli spostamenti da e per le stazioni ferroviarie
 - Il caso dell'Olanda:
 - nella prima fase di recupero delle politiche a favore della pratica ciclistica (anni Settanta e Ottanta) l'attenzione è concentrata sulla costruzione di piste ciclabili;
 - il *Bicycle Master Plan* (Bmp) del 1992 tra i vari obiettivi contemplava quello della transizione dall'auto alla bicicletta e al trasporto pubblico attraverso una integrazione dei due modi di trasporto;
 - 24 progetti pilota sul tema dell'integrazione, 60.000 posti per biciclette presso le stazioni tra il 1993 e il 1997;
 - la novità maggiore introdotta dal Bmp era l'attenzione riservata ai viaggi in uscita dalle stazioni: una delle soluzioni adottate fu il sistema di *bike sharing* noto come OV-fiets o PT-bicycle, che riduceva tutte le operazioni di noleggio. Dal 2000 al 2004 il numero di stazioni con presenza di PT-bicycle passò da 4 a 72.
 - E in Italia?



Bici+treno per la mobilità dolce e la valorizzazione del territorio

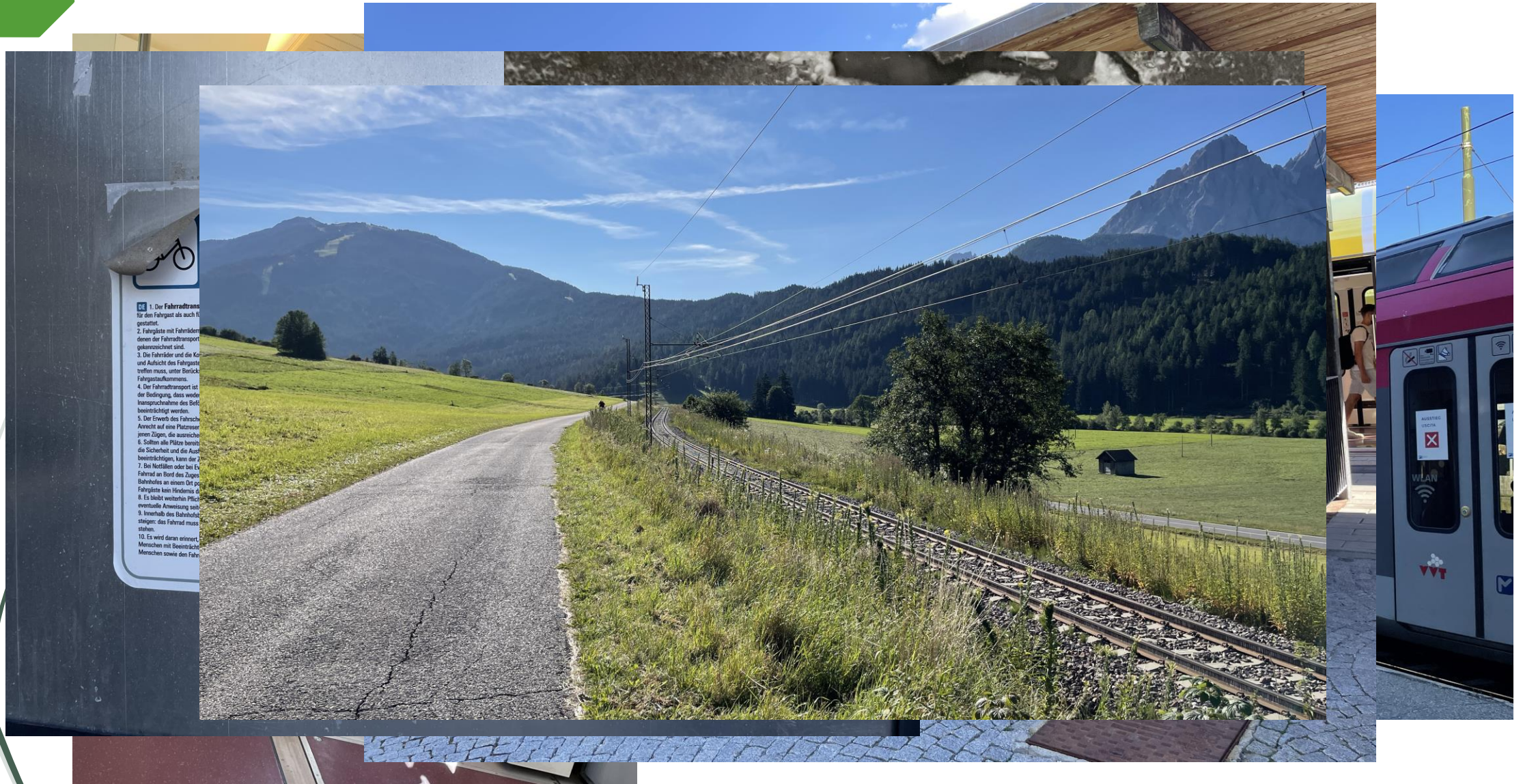
- Mobilità dolce e integrazione bicicletta-treno
- L'*Atlante per la mobilità dolce in Italia* di Amodo
- Su 3.029 stazioni mappate, 1.688 (56%) distano meno di 4 km da una *greenway* o da una ciclovia, 1.322 (44%) meno di 2 km
- Il tema non è solamente quello della mobilità, ma anche della misura in cui questa mobilità – integrata e a rete – può avere riscontri positivi in termini di valorizzazione – turistica ma anche sociale – del territorio



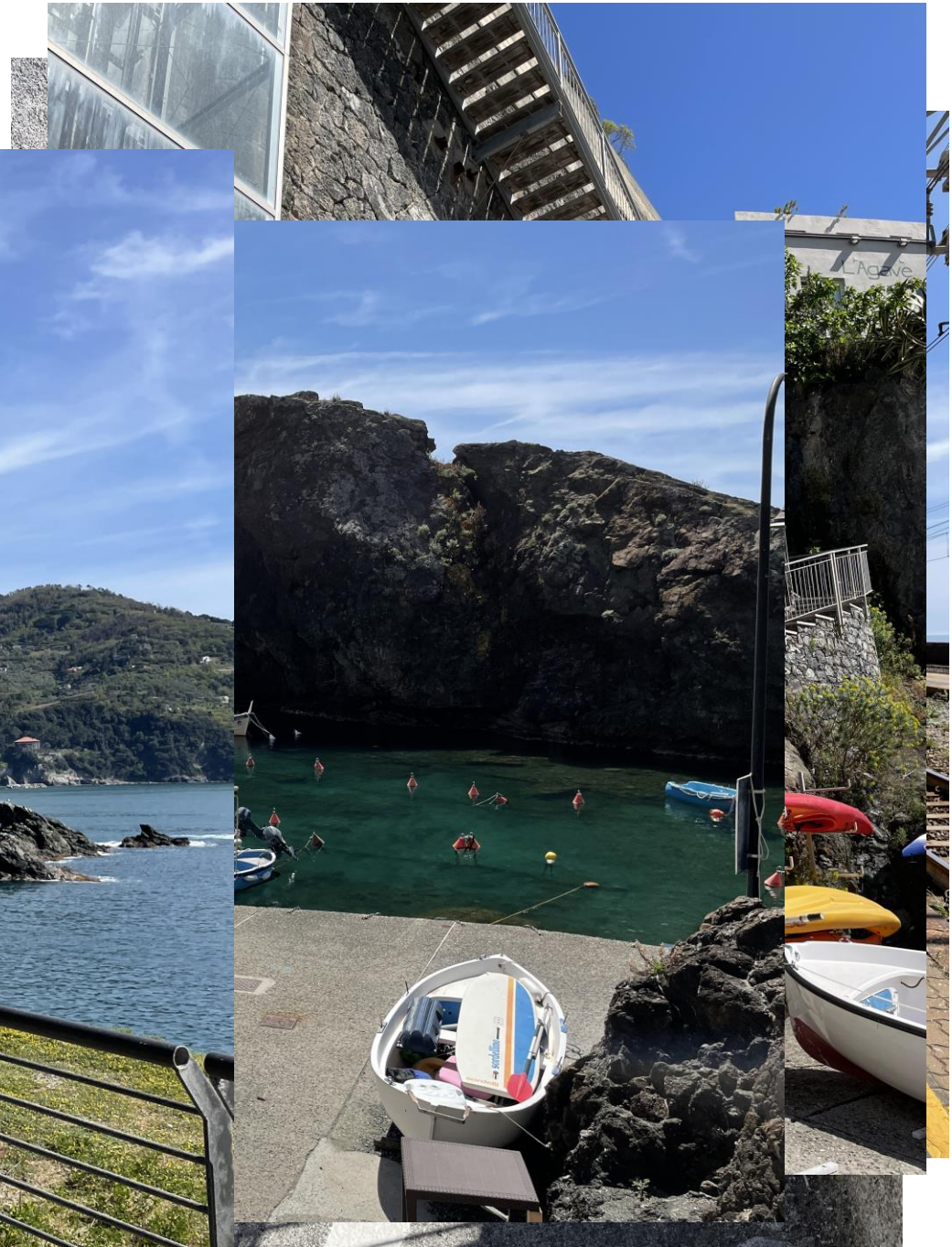
➤ Mobilità dolce per...

- Destagionalizzazione dei flussi turistici e alleggerimento della pressione su territori fragili
- Risposta a emergenze di tipo sociale e/o occupazionale
- Rilancio di aree interne e/o montane a rischio di spopolamento
- Valorizzazione di reti di produzione e di accoglienza locali

► Alto Adige: integrazione, multimodalità, infrastrutture e servizi, attrattiva turistica



Ciclopedonale Maremonti Levanto-Bonassola-Framura



► Via verde dei trabocchi (Abruzzo)



FRECCIE INTERCITY E INTERNAZIONALI REGIONALI OP

Home > Comunicati stampa > Trenitalia: in Abruzzo più spazio per le bici a bordo dei treni

Trenitalia: in Abruzzo più spazio per le b

- gratuito l'accesso delle bici a bordo dei treni regionali


Pescara, 17 agosto 2021

In Abruzzo viaggiare in treno con la propria bici è sempre più facile e comodo, grazie all'in-bordo dei treni regionali di Trenitalia (Gruppo FS Italiane).

Sugli otto treni della flotta Minuetto in circolazione in Abruzzo l'offerta di posti bici è stata **ciascun convoglio**. I treni *Minuetto*, contrassegnati dal tradizionale pittogramma, come t a bordo, assicurano **43 collegamenti giornalieri** fra Pescara, Vasto, Teramo e Sulmona, con

Ciclisti e appassionati dei viaggi in sella che scelgono di spostarsi con il treno per visitare i possono usufruire del servizio anche a bordo dei nuovi treni *Pop*, convogli di ultima gene **10 collegamenti giornalieri** per un totale di **120 posti bici** disponibili.





**Le lezioni delle
«buone pratiche»
(e delle «cattive
pratiche»)**

- Muoversi in modo diverso è possibile
- L'importanza di muoversi insieme
- Mobilità è un concetto più ampio di infrastruttura o di mezzo
- L'importanza dei servizi (noleggio), della rete, ma anche delle azioni immateriali (comunicazione, formazione)

Grazie per l'attenzione

